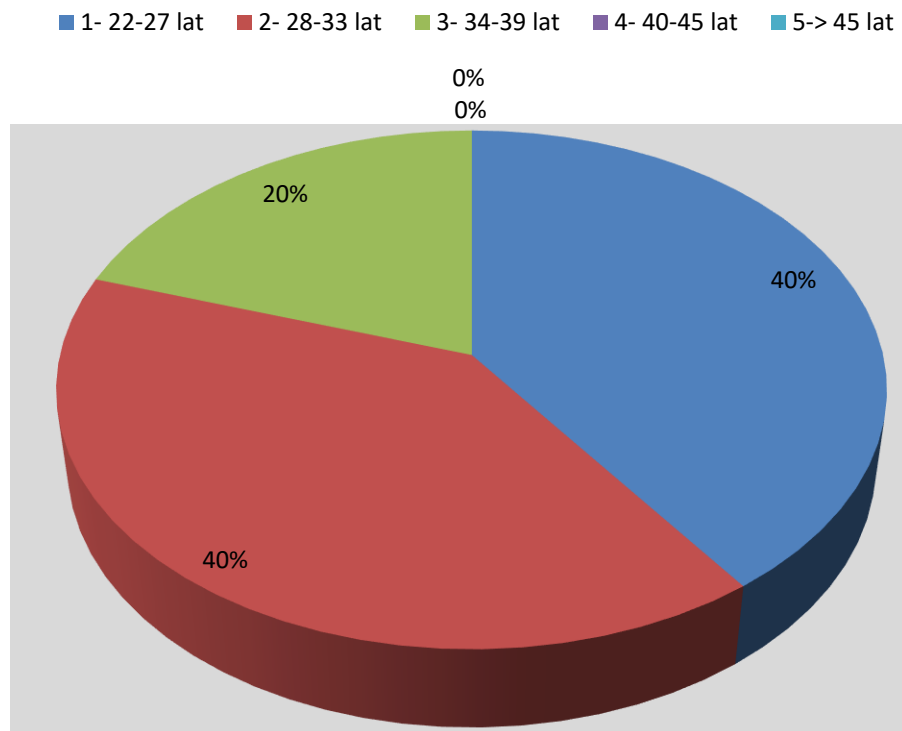


Pyt. 2 - Aktualny wiek absolwenta.

1- 22-27 lat	4	40%
2- 28-33 lat	4	40%
3- 34-39 lat	2	20%
4- 40-45 lat	0	0%
5-> 45 lat	0	0%
Suma	10	100%

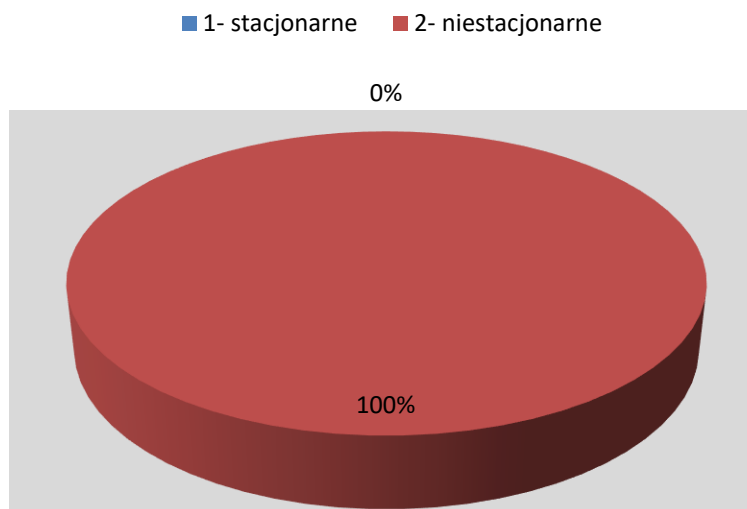


Zestawienie opracowane na podstawie ankiet monitorujących losy absolwentów

ADMINISTRACJA LIC NST 2018

Pyt. 4 - Forma studiów.

1- stacjonarne	0	0%
2- niestacjonarne	10	100%
Suma	10	100%

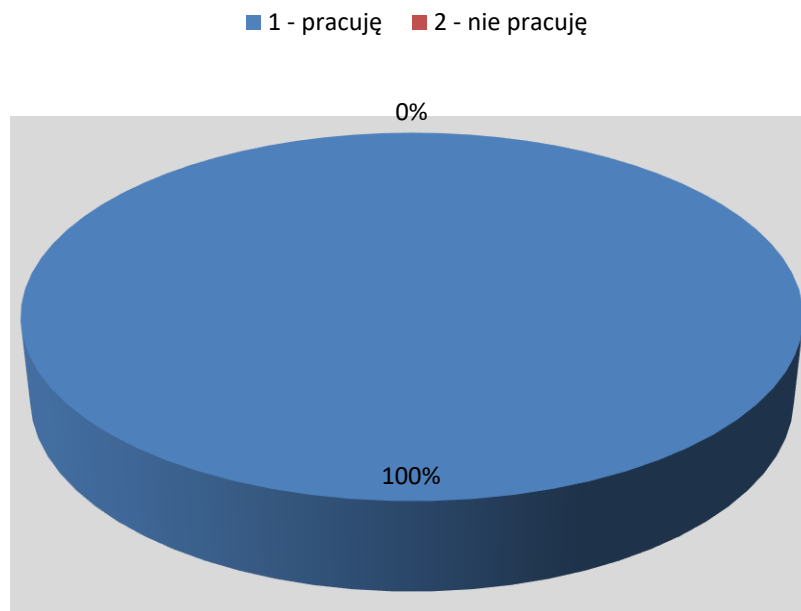


Zestawienie opracowane na podstawie ankiet monitorujących losy absolwentów

ADMINISTRACJA LIC NST 2018

Pyt. 6 - Czy aktualnie Pan/i pracuje?

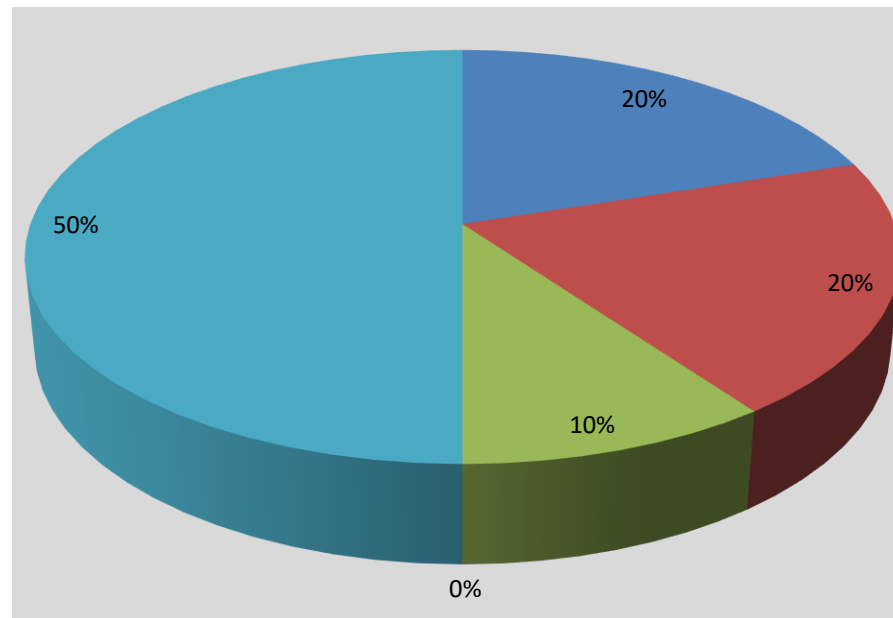
1 - pracuję	10	100%
2 - nie pracuję	0	0%
Suma	10	100%



Pyt. 7 - W jakim czasie od ukończenia studiów znalazł/a Pan/i pracę?

1 - do miesiąca	2	20%
2 - 1-6 miesięcy	2	20%
3 - 6-12 miesięcy	1	10%
4 - > 1 roku	0	0%
5 - pracowałem/łam już w trakcie studiów	5	50%
Suma	10	100%

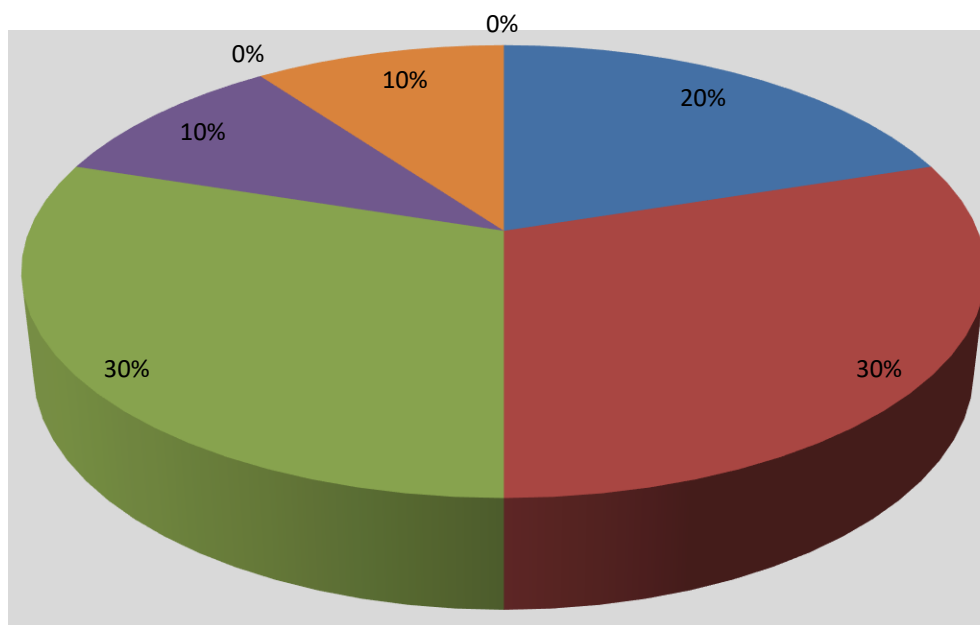
- 1 - do miesiąca
- 2 - 1-6 miesięcy
- 3 - 6-12 miesięcy
- 4 - > 1 roku
- 5 - pracowałem/łam już w trakcie studiów



Pyt. 8 - Gdzie Pan/i obecnie pracuje?

1 - duża firma (>100 pracowników)	2	20%
2 - średnia firma (40-100 pracowników)	3	30%
3 - mała firma (<40 pracowników)	3	30%
4- administracja publiczna	1	10%
5 - sektor pozarządowy	0	0%
6 - własna działalność	1	10%
7 - inne	0	0%
Suma	10	100%

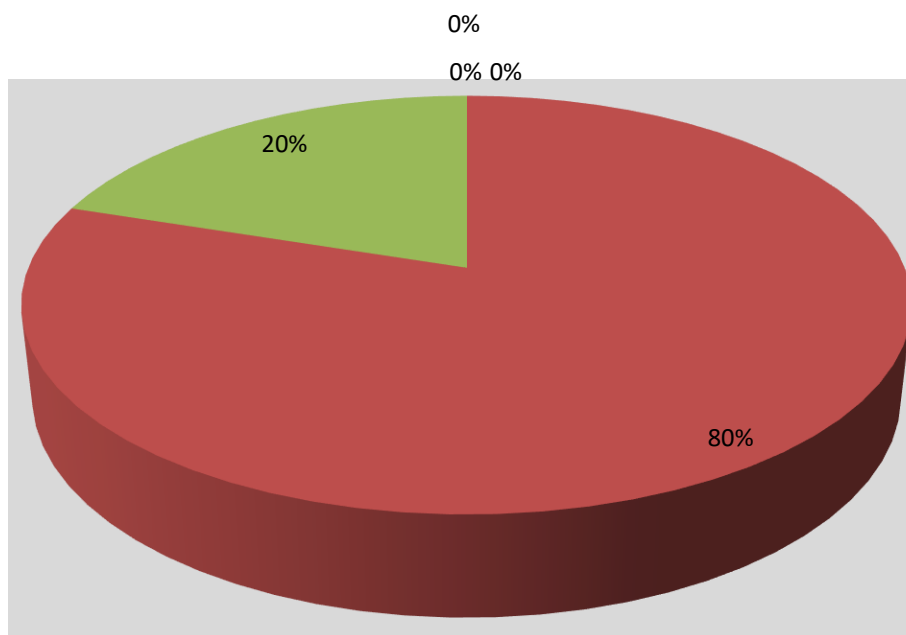
- 1 - duża firma (>100 pracowników)
- 2 - średnia firma (40-100 pracowników)
- 3 - mała firma (<40 pracowników)
- 4- administracja publiczna
- 5 - sektor pozarządowy
- 6 - własna działalność
- 7 - inne



Pyt. 9 - Jakie stanowisko Pan/i zajmuje w miejscu pracy?

1 - kadra kierownicza i wyższego szczebla kadra menedżerska	0	0%
2 - pracownicy umysłowi niższego szczebla	8	80%
3 - pracownicy fizyczno-umysłowi	2	20%
4 - robotnicy wykwalifikowani	0	0%
5 - inne	0	0%
Suma	10	100%

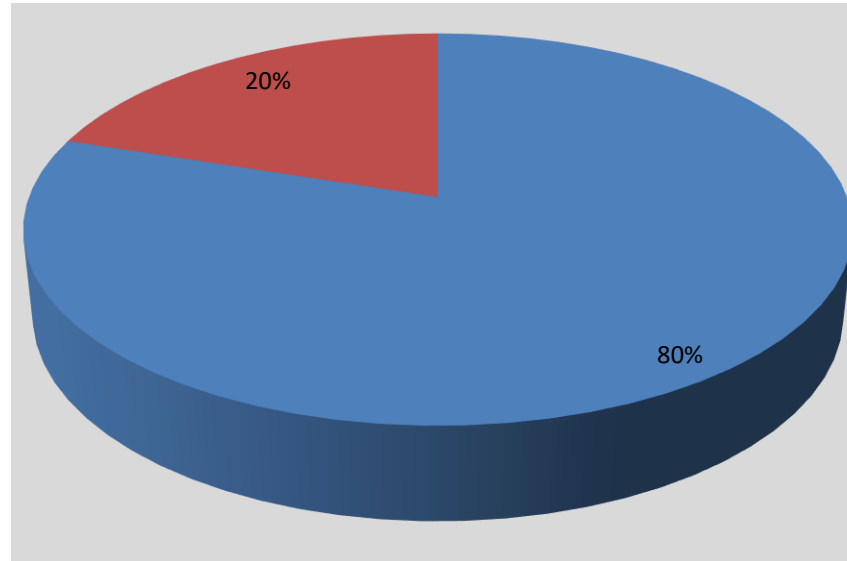
- 1 - kadra kierownicza i wyższego szczebla kadra menedżerska
- 2 - pracownicy umysłowi niższego szczebla
- 3 - pracownicy fizyczno-umysłowi
- 4 - robotnicy wykwalifikowani
- 5 - inne



Pyt. 10 - Czy branża, w której Pan/i obecnie pracuje związana jest z ukończonym kierunkiem studiów?

1 - tak	8	80%
2 - nie	2	20%
Suma	10	100%

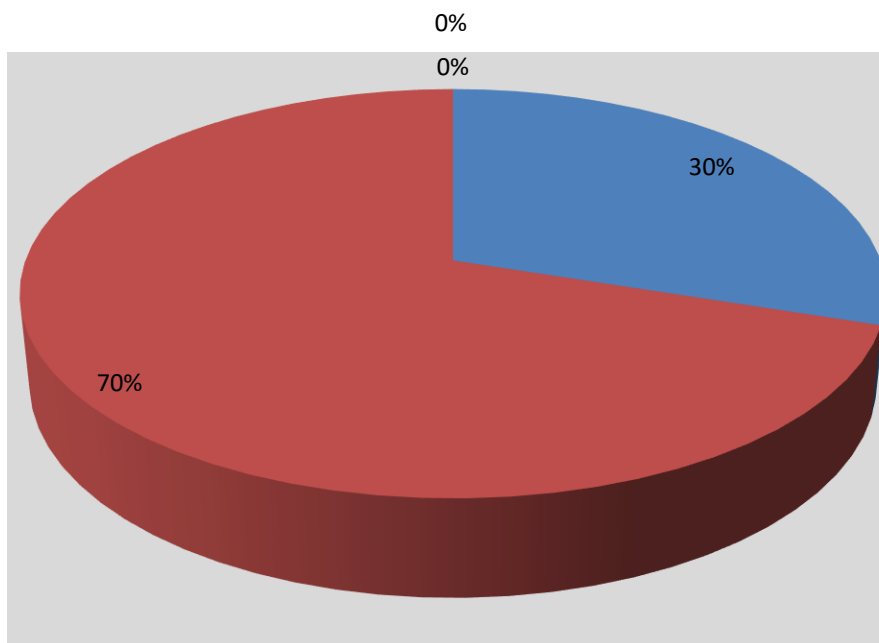
■ 1 - tak ■ 2 - nie



Pyt. 11 - Proszę podać lokalizację obecnego miejsca pracy.

1 - Radom i powiat radomski	3	30%
2 - województwo mazowieckie poza granicami powiatu radomskiego	7	70%
3 - inne województwo (wymienić jakie)	0	0%
4 - poza granicami Polski (wymienić kraj)	0	0%
Suma	10	100%

- 1 - Radom i powiat radomski
- 2 - województwo mazowieckie poza granicami powiatu radomskiego
- 3 - inne województwo (wymienić jakie)
- 4 - poza granicami Polski (wymienić kraj)

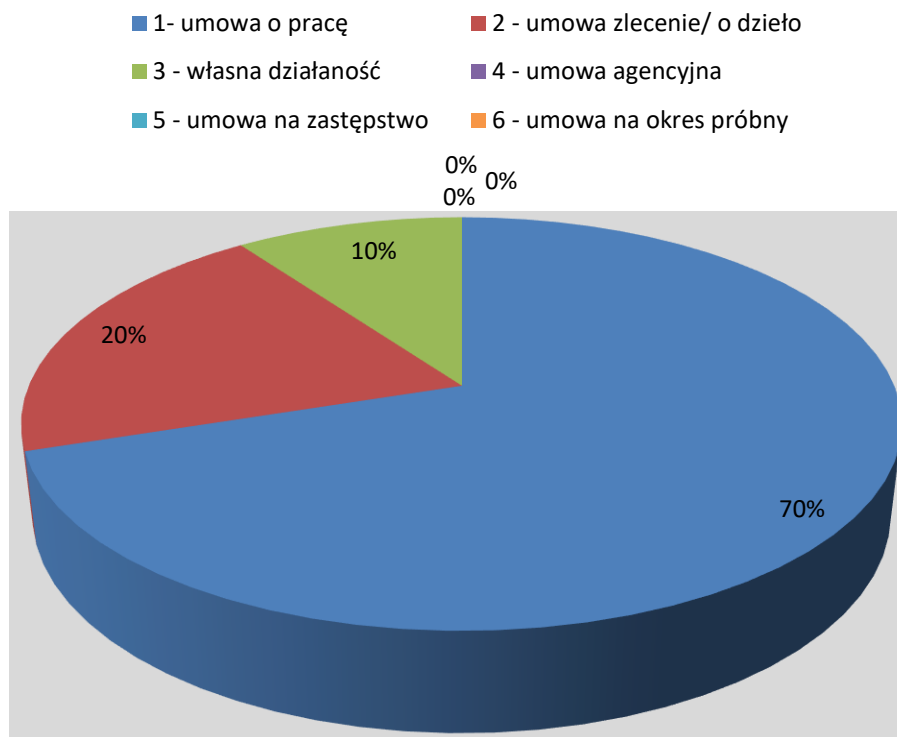


Pyt. 12 - Na jaką umowę jest Pan/i zatrudniony/a?

Zestawienie opracowane na podstawie ankiet monitorujących losy absolwentów

ADMINISTRACJA LIC NST 2018

1- umowa o pracę	7	70%
2 - umowa zlecenie/ o dzieło	2	20%
3 - własna działalność	1	10%
4 - umowa agencyjna	0	0%
5 - umowa na zastępstwo	0	0%
6 - umowa na okres próbny	0	0%
Suma	10	100%



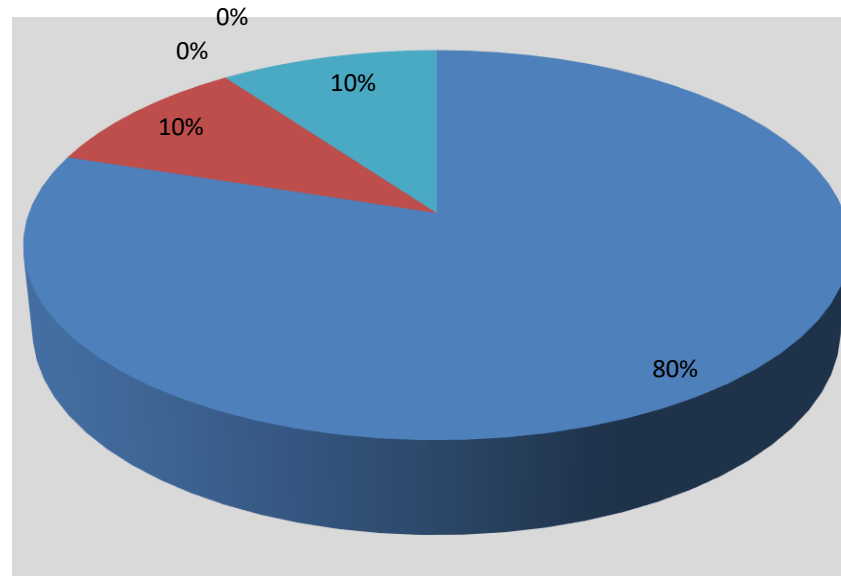
Pyt. 13 - Jaki jest Pana/i czas pracy.

Zestawienie opracowane na podstawie ankiet monitorujących losy absolwentów

1 - cały etat	8	80%
2 - pół etatu	1	10%
3 - praca dorywcza	0	0%
4 - umowa na zastępstwo	0	0%
5 - własna działalność	1	10%
Suma	10	100%

ADMINISTRACJA LIC NST 2018

■ 1 - cały etat ■ 2 - pół etatu ■ 3 - praca dorywcza
■ 4 - umowa na zastępstwo ■ 5 - własna działalność

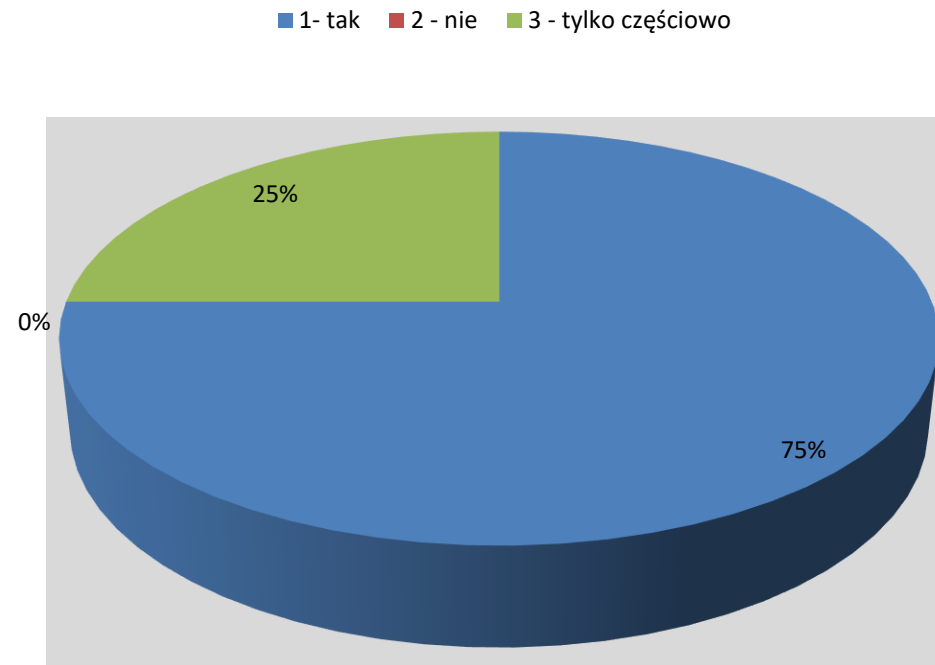


Pyt. 14 - Czy Pana/i praca związana jest z wykształceniem zdobytym w WSH?

Zestawienie opracowane na podstawie ankiet monitorujących losy absolwentów

ADMINISTRACJA LIC NST 2018

1- tak	6	75%
2 - nie	0	0%
3 - tylko częściowo	2	25%
Suma	8	100%



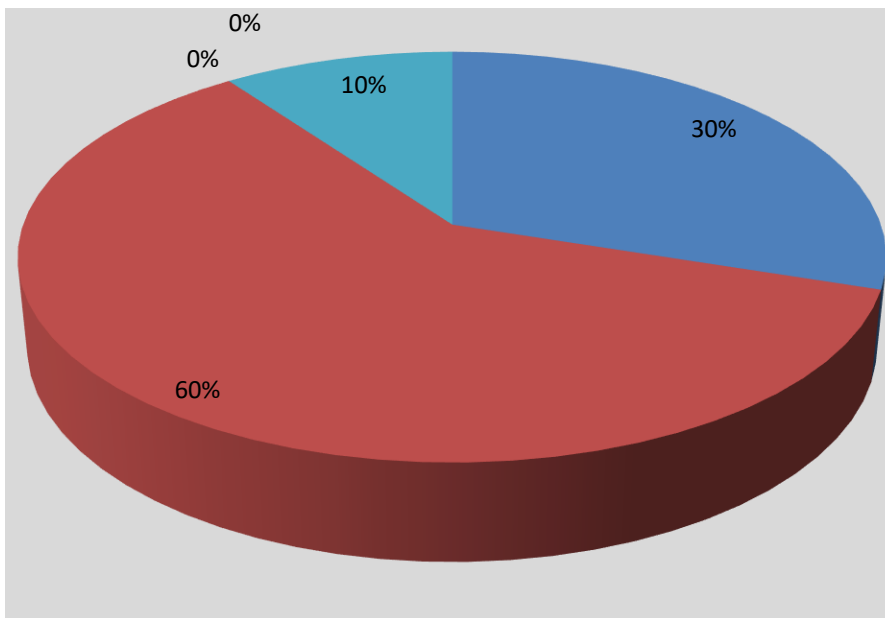
Pyt. 15 - Jak Pa/i ocenia przydatność wiedzy zdobytej podczas studiów w swojej pracy zawodowej.

Zestawienie opracowane na podstawie ankiet monitorujących losy absolwentów

1 - bardzo przydatna	3	30%
2 - przydatna	6	60%
3 - mało przydatna	0	0%
4 - nieprzydatna	0	0%
5 - trudno powiedzieć	1	10%
Suma	10	100%

ADMINISTRACJA LIC NST 2018

■ 1 - bardzo przydatna ■ 2 - przydatna ■ 3 - mało przydatna
■ 4 - nieprzydatna ■ 5 - trudno powiedzieć



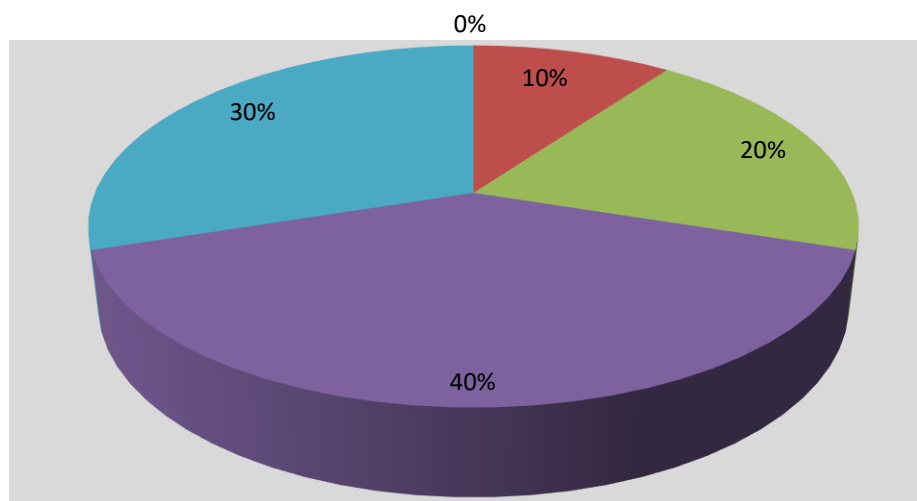
Pyt. 16 - Czy poza odbyciem obowiązkowych praktyk studenckich wykazywał/a Pan/i aktywność zawodową w czasie studiów?

Zestawienie opracowane na podstawie ankiet monitorujących losy absolwentów

ADMINISTRACJA LIC NST 2018

1 - tak, odbyłem/am nadobowiązkową praktykę/i	0	0%
2 - tak, odbyłem/am staż/e	1	10%
3 - tak, działałem/am w wolontariacie	2	20%
4 - tak, pracowałem w czasie studiów	4	40%
5 - nie	3	30%
Suma	10	100%

- 1 - tak, odbyłem/am nadobowiązkową praktykę/i
- 2 - tak, odbyłem/am staż/e
- 3 - tak, działałem/am w wolontariacie
- 4 - tak, pracowałem w czasie studiów
- 5 - nie



Pyt. 17 - Czy po ukończeniu studiów pierwszego stopnia w WSH ukończył/a Pan/i studia na poziomie wyższym?

1 - tak (studia II stopnia magisterskie)	1	10%
--	---	-----

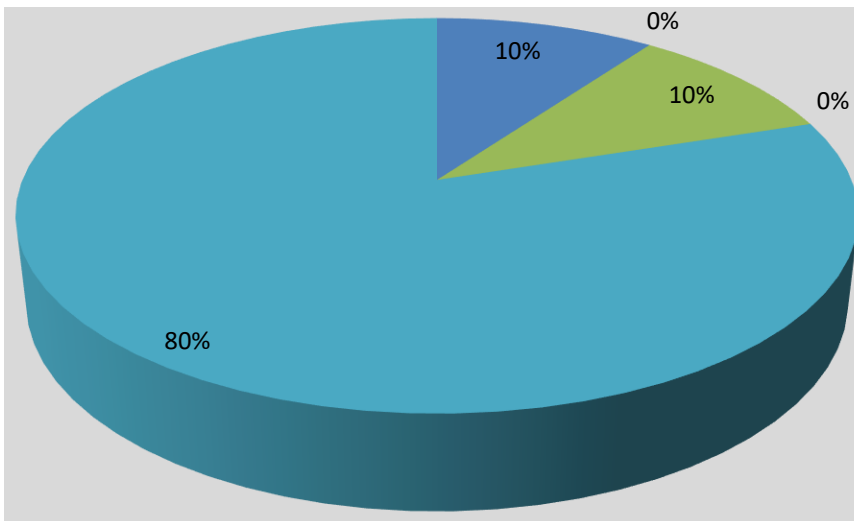
- 1 - tak (studia II stopnia magisterskie)
- 2 - tak (studia podyplomowe)

Zestawienie opracowane na podstawie ankiet monitorujących losy absolwentów

2 - tak (studia podyplomowe)	0	0%
3 - aktualnie jestem studentem/ką studiów magisterskich	1	10%
4 - aktualnie jestem słuchaczem/ką studiów podyplomowych	0	0%
5 - nie	8	80%
Suma	10	100%

ADMINISTRACJA LIC NST 2018

- 3 - aktualnie jestem studentem/ką studiów magisterskich
- 4 - aktualnie jestem słuchaczem/ką studiów podyplomowych
- 5 - nie



Pyt. 18 - Czy studia w WSH spełniły Pana/i oczekiwania?

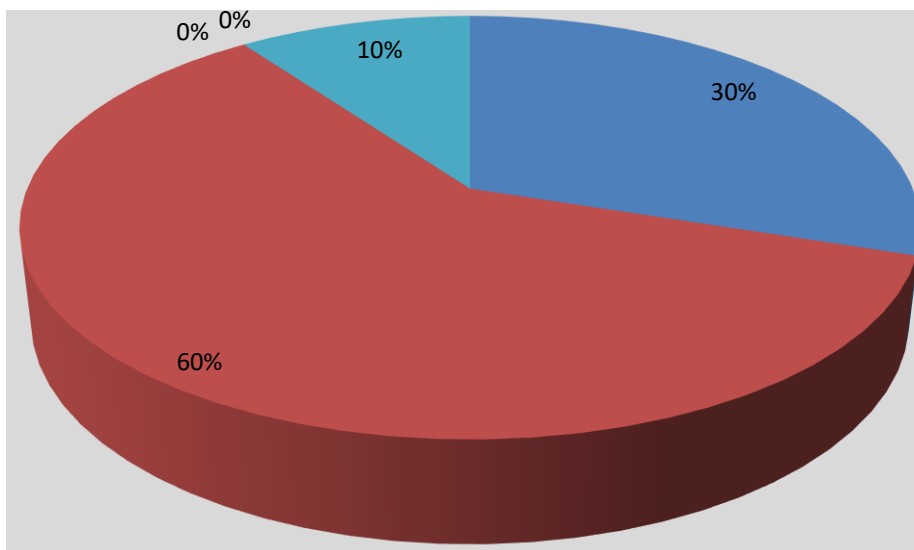
1 - zdecydowanie tak	3	30%
-----------------------------	----------	------------

- 1 - zdecydowanie tak
- 2 - raczej tak
- 3 - raczej nie
- 4 - zdecydowanie nie
- 5 - trudno powiedzieć

Zestawienie opracowane na podstawie ankiet monitorujących losy absolwentów

2 - raczej tak	6	60%
3 - raczej nie	0	0%
4 - zdecydowanie nie	0	0%
5 - trudno powiedzieć	1	10%
Suma	10	100%

ADMINISTRACJA LIC NST 2018



Pyt. 19 - Proszę krótko uzasadnić podaną w pyt. 18 odpowiedź.

- wąski poziom prowadzonych zajęć, bardzo dobry kontakt z wykładowcami
- wiedza zdobyta podczas studiów rozszerzyła moje kompetencje wykorzystywane w trakcie pracy
- zdołyłem wiedzę potrzebną do zajmowanego stanowiska pracy
- dzięki ukończonym studiom znalazłam pracę

-ukończone studia pomogły mi na zdobycie awansu w pracy-uzyskałem nowe stanowisko pracy
ciekawe zajęcia, dobre warunki studiowania, fajni ludzie
-pomogły zmienić branżę
-wykładowcy ok, materiału w sam raz, dużo wydarzeń
-

Pyt. 20 - jak Pan/i ocenia podane poniżej wydarzenia z czasów studiów w WSH?

1. - Atmosfera panująca na uczelni

1 - bardzo dobrze	8	80%
2 - dobrze	2	20%

■ 1 - bardzo dobrze

■ 2 - dobrze

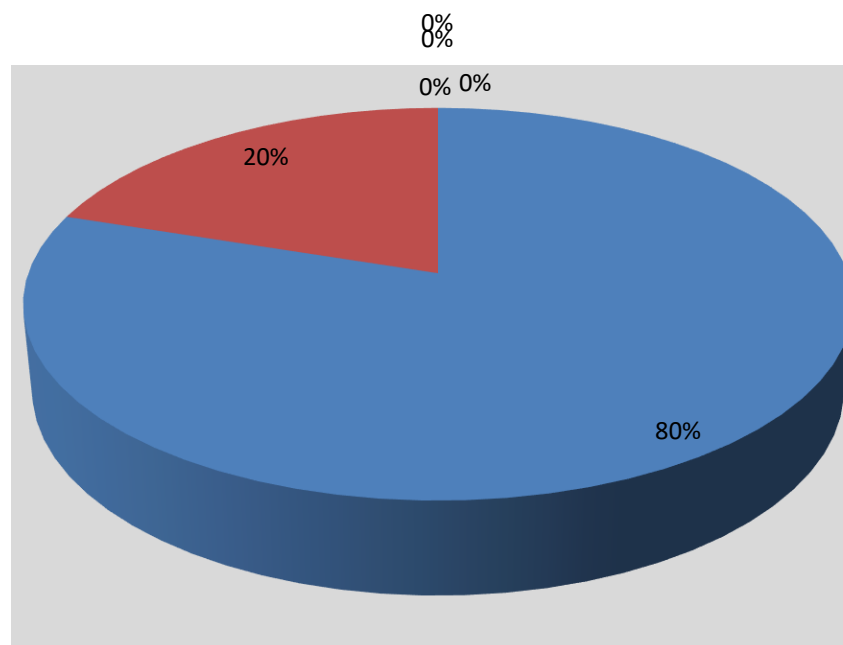
■ 3 - średnio

Zestawienie opracowane na podstawie ankiet monitorujących losy absolwentów

3 - średnio	0	0%
4 - źle	0	0%
5 - bardzo źle	0	0%
6 - trudno powiedzieć	0	0%
Suma	10	100%

ADMINISTRACJA LIC NST 2018

■ 4 - źle ■ 5 - bardzo źle ■ 6 - trudno powiedzieć



Pyt. 20 - jak Pan/i ocenia podane poniżej wydarzenia z czasów studiów w WSH?

2. - Stosunek wykładowców do studentów

1 - bardzo dobrze	1	10%
--------------------------	----------	------------

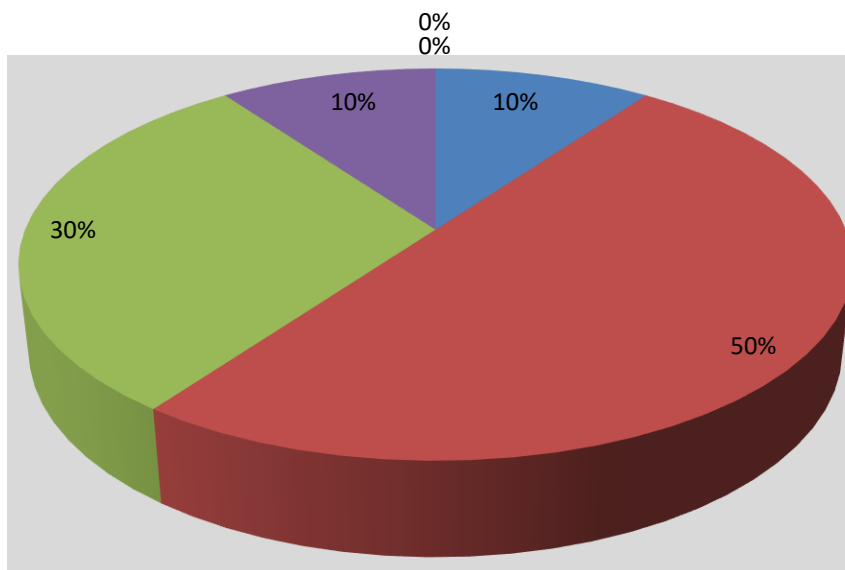
■ 1 - bardzo dobrze ■ 2 - dobrze ■ 3 - średnio

Zestawienie opracowane na podstawie ankiet monitorujących losy absolwentów

2 - dobrze	5	50%
3 - średnio	3	30%
4 - źle	1	10%
5 - bardzo źle	0	0%
6 - trudno powiedzieć	0	0%
Suma	10	100%

ADMINISTRACJA LIC NST 2018

■ 1 - bardzo dobrze ■ 2 - dobrze ■ 3 - średnio
■ 4 - źle ■ 5 - bardzo źle ■ 6 - trudno powiedzieć



Pyt. 20 - jak Pan/i ocenia podane poniżej wydarzenia z czasów studiów w WSH?

3. - Przedsięwzięcia społeczno-kulturalne organizowane na terenie uczelni (konferencje, wykłady otwarte, Dni Kultury

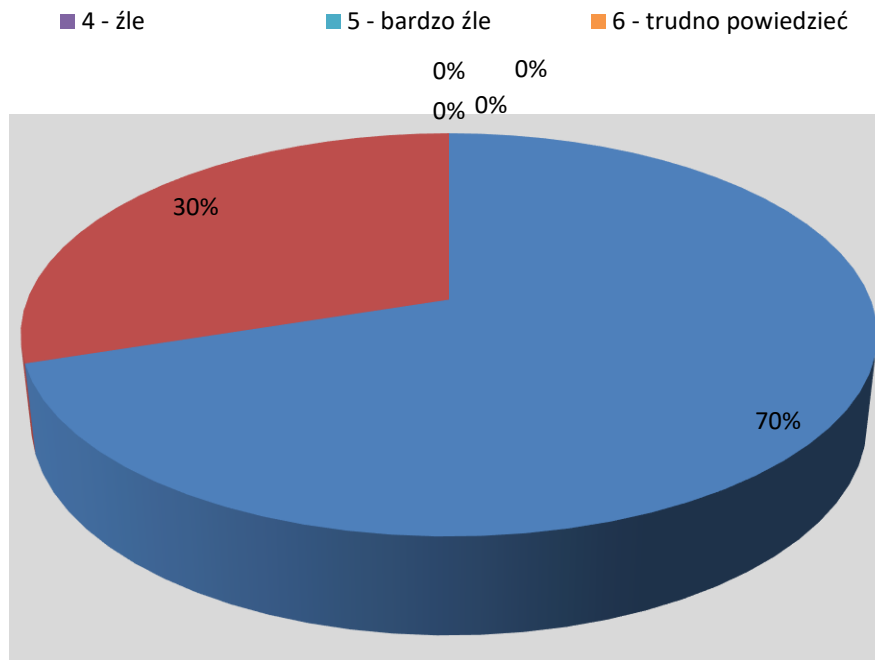
1 - bardzo dobrze	7	70%
2 - dobrze	3	30%

■ 1 - bardzo dobrze ■ 2 - dobrze ■ 3 - średnio

Zestawienie opracowane na podstawie ankiet monitorujących losy absolwentów

3 - średnio	0	0%
4 - źle	0	0%
5 - bardzo źle	0	0%
6 - trudno powiedzieć	0	0%
Suma	10	100%

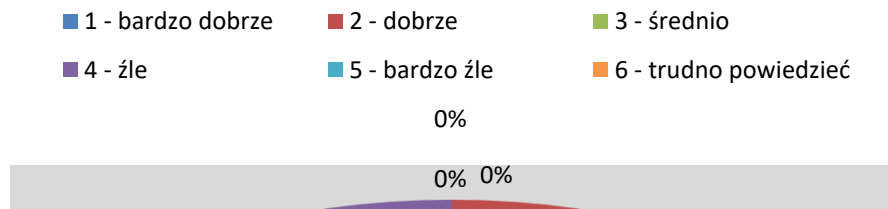
ADMINISTRACJA LIC NST 2018



Pyt. 20 - jak Pan/i ocenia podane poniżej wydarzenia z czasów studiów w WSH?

4. - Egzaminy

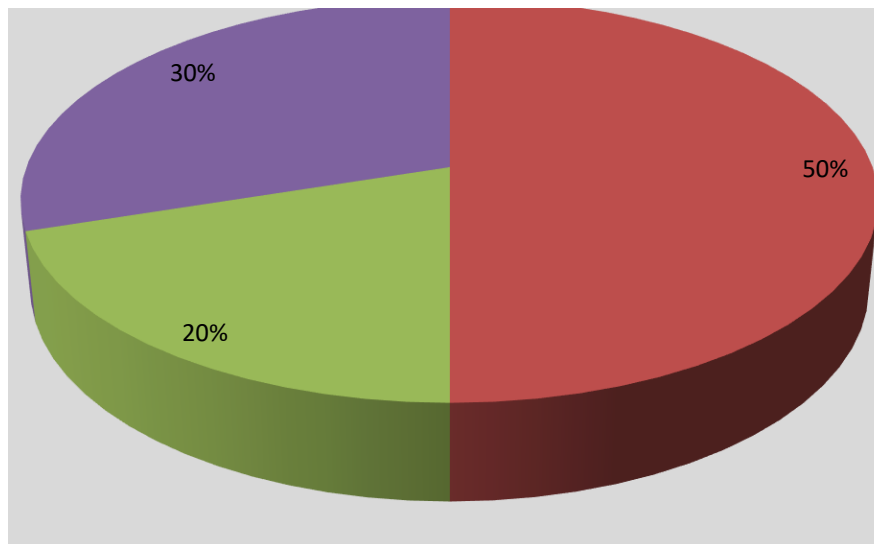
1 - bardzo dobrze	0	0%
2 - dobrze	5	50%
3 - średnio	2	20%
4 - źle	3	30%
5 - bardzo źle	0	0%



Zestawienie opracowane na podstawie ankiet monitorujących losy absolwentów

6 - trudno powiedzieć	0	0%
Suma	10	100%

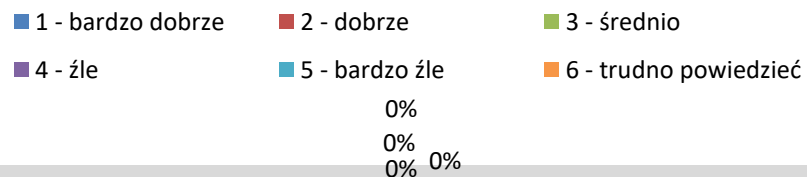
ADMINISTRACJA LIC NST 2018



Pyt. 20 - jak Pan/i ocenia podane poniżej wydarzenia z czasów studiów w WSH?

5. - Współpraca Uczelni ze środowiskiem lokalnym

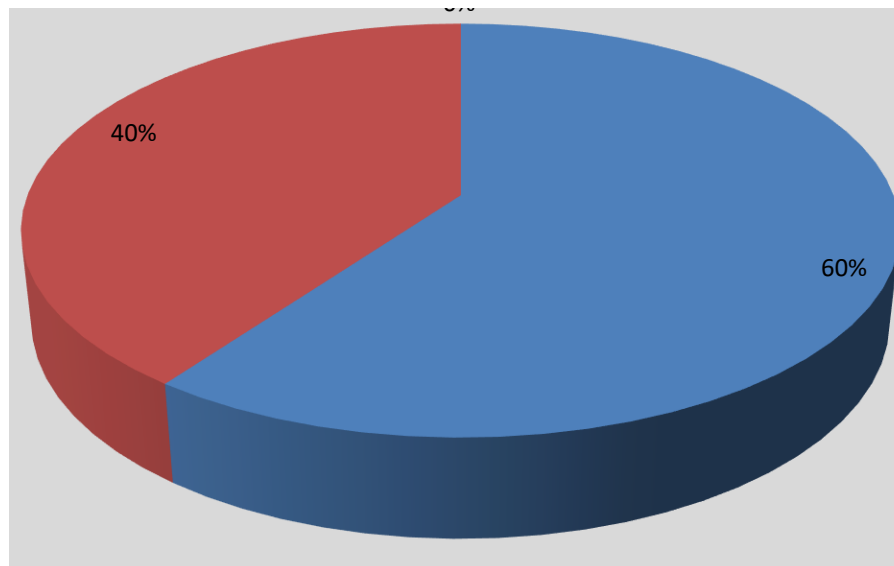
1 - bardzo dobrze	6	60%
2 - dobrze	4	40%
3 - średnio	0	0%
4 - źle	0	0%
5 - bardzo źle	0	0%



Zestawienie opracowane na podstawie ankiet monitorujących losy absolwentów

6 - trudno powiedzieć	0	0%
Suma	10	100%

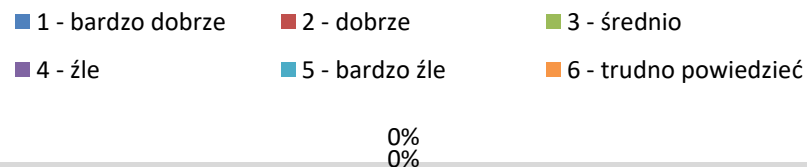
ADMINISTRACJA LIC NST 2018



Pyt. 20 - jak Pan/i ocenia podane poniżej wydarzenia z czasów studiów w WSH?

5. - Poziom merytoryczny zajęć

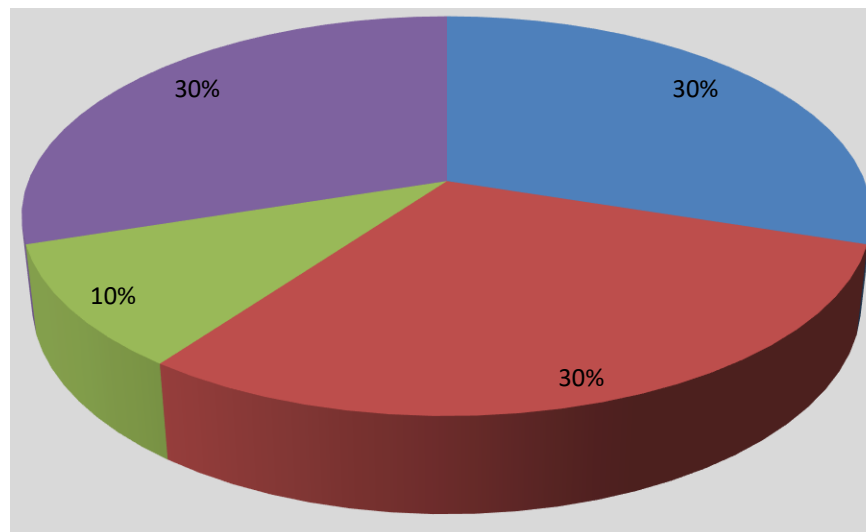
1 - bardzo dobrze	3	30%
2 - dobrze	3	30%
3 - średnio	1	10%
4 - źle	3	30%
5 - bardzo źle	0	0%



Zestawienie opracowane na podstawie ankiet monitorujących losy absolwentów

6 - trudno powiedzieć	0	0%
Suma	10	100%

ADMINISTRACJA LIC NST 2018



Pyt. 20 - jak Pan/i ocenia podane poniżej wydarzenia z czasów studiów w WSH?

8. - Warunki studiowania(wyposażenie sal, lokalizacja, bufety, itp.)

1 - bardzo dobrze	4	40%
2 - dobrze	1	10%
3 - średnio	0	7%
4 - źle	2	20%
5 - bardzo źle	3	30%

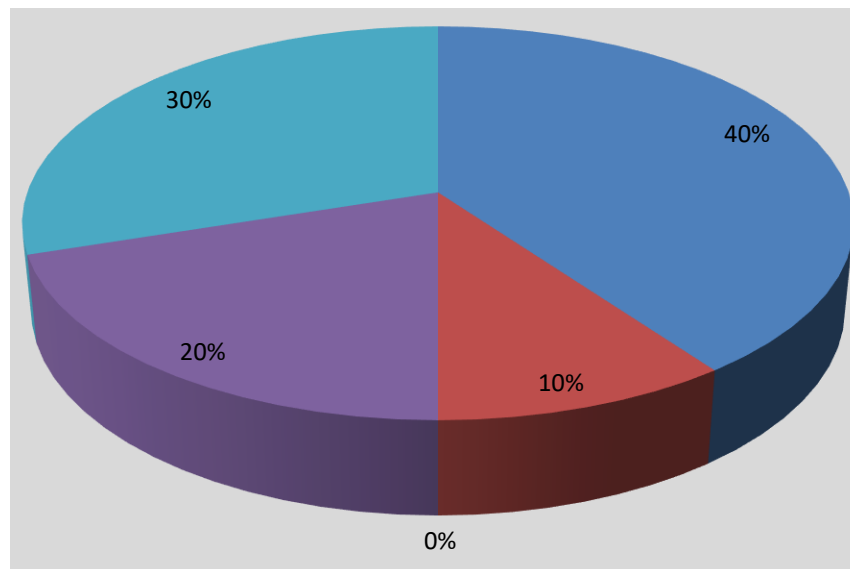
■ 1 - bardzo dobrze ■ 2 - dobrze ■ 3 - średnio
■ 4 - źle ■ 5 - bardzo źle ■ 6 - trudno powiedzieć

0%

Zestawienie opracowane na podstawie ankiet monitorujących losy absolwentów

6 - trudno powiedzieć	0	0%
Suma	10	100%

ADMINISTRACJA LIC NST 2018

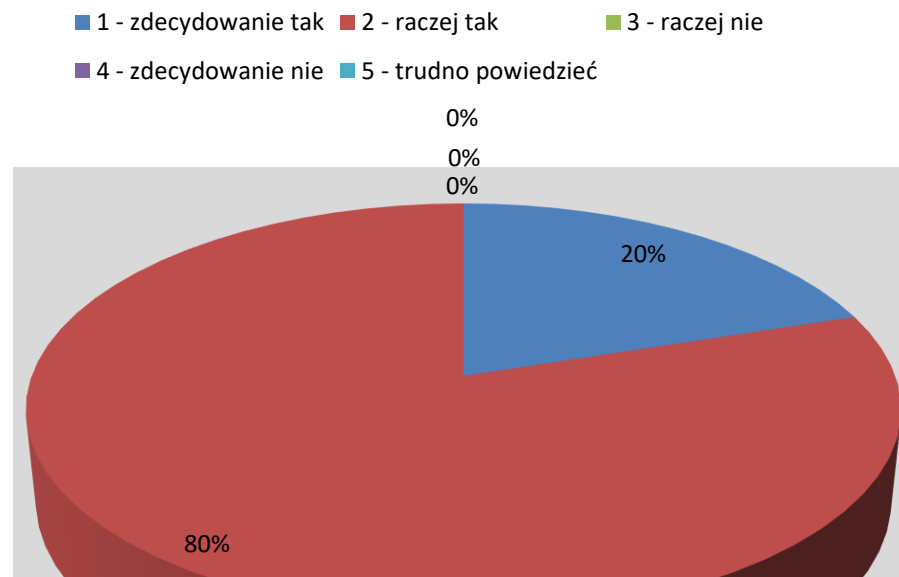


Pyt. 21 - Co Pana/i zdaniem powinno się zmienić w funkcjonowaniu uczelni, by jej absolwenci byli jak najlepiej przygotowani do wymogów współczesnego rynku pracy?

- nic,
- powinno być więcej praktyków wśród wykładowców, lepiej słucha się przekazywanych treści
- zajęcia mogłyby się odbywać w formie projektowej-za dużo jest "czytanych" wykładów, prezentacji
- sale powinny być lepiej wyposażone w sprzęt do użytku studentów
- zajęcia powinny się odbywać w nowoczesnych salach z dostępem do multimediiów
- poprawa warunków studiowania- nowoczesne sale dydaktyczne
- lepszy dostęp do wyposażenia uczelni- komputery

Pyt. 21 - Czy podjąłby Pan/i decyzję o ponownym studiowaniu w WSH?

1 - zdecydowanie tak	2	20%
2 - raczej tak	8	80%
3 - raczej nie	0	0%
4 - zdecydowanie nie	0	0%
5 - trudno powiedzieć	0	0%
Suma	10	100%



Zestawienie opracowane na podstawie
ankiet monitorujących losy absolwentów

ADMINISTRACJA LIC NST 2018

